

Sokaknak problémát jelenthet WIFI routerünk beállítása. Itt egy kis támpont. A beállítások TP-LINK típushoz lettek leírva, de kis odafigyeléssel, más gyártó routerét is könnyedén beállíthatjuk vele.

Hálózatunk a következőképpen néz ki:



1. Csatlakoztassuk a kábeleket a következő ábra szerint:



### **INTERNET csatlakozás beállítása**

2. A routert olyan gépről állítsuk be amelyet közvetlenül csatlakoztattunk a routerhez!

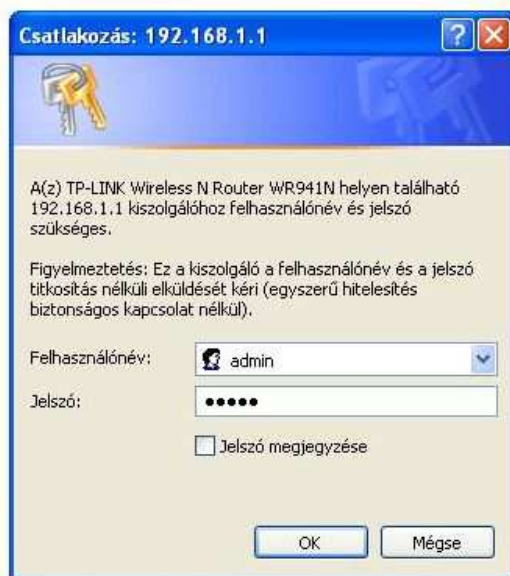
- Indítsuk el valamelyik böngészőprogramot. (pl: Internet Explorert)

- Gépeljük be a címsorba a router IP címét (TP-LINK esetén: 192.168.1.1) majd nyomjuk meg az **ENTER** gombot.



3. Írjuk be a router konfigurálásához a felhasználónevet és a hozzá tartozó jelszót.

(TP-LINK típus esetén a felhasználónév: **admin** jelszó: **admin**, majd kattintsunk az **OK** gombra



4. Sikeresen eljutottunk a router beállításaihoz.



5. Először az INTERNET csatlakozást fogjuk beállítani. Válasszuk ki a bal oldali menüből a NETWORK, majd a WAN menüpontot.



Válasszuk ki az internet szolgáltatásunk kapcsolati módját (**WAN Connection Type**) Ha ezt az információt nem tudjuk, kérdezzük meg internet szolgáltatónkat.

**Kábel modem esetén** (pl.: kábelmodemes UPC) : Dynamic IP

**ADSL modem, UPC LAN, DIGI LAN esetén:** PPPoE

**6.** PPPoe kapcsolat. Ha az előző lépésben a Dynamic IP típusú kapcsolatot választottuk, akkor ezt a lépést hagyjuk ki.

PPPoE kapcsolat esetén, szükség van egy felhasználónévre és egy jelszóra az internetre való csatlakozáshoz, ha ezt nem tudjuk, kérdezzük meg internet szolgáltatónkat. Gépeljük be ezt a felhasználónevet az USER Name mezőbe, majd a hozzá tartozó jelszót, a Password mezőbe.



Ha befejeztük, kattintsunk a mentés (**Save**) gombra.

Ezzel be is állítottuk az internet csatlakozást.

### **Wifi hálózat beállítása.**

7. Válasszuk a Wireless menüpontból, a Wireless settings pontot.



**SSID:** Írjuk ide egy általunk kitalált nevet, ez lesz a Wifi hálózatnév, amelyhez a vezeték nélküli eszközök csatlakozni fognak.

**Channel:** Használhatjuk az alapértelmezett értéket, ha több WIFI hálózat is van a közelben, érdemes eltérő számot választani a már meglévő hálózatokétól.

**Enable Wireless Router Radio:** engedélyezhetjük, ill. tilthatjuk a router WIFI szolgáltatását. (Engedélyezzük)

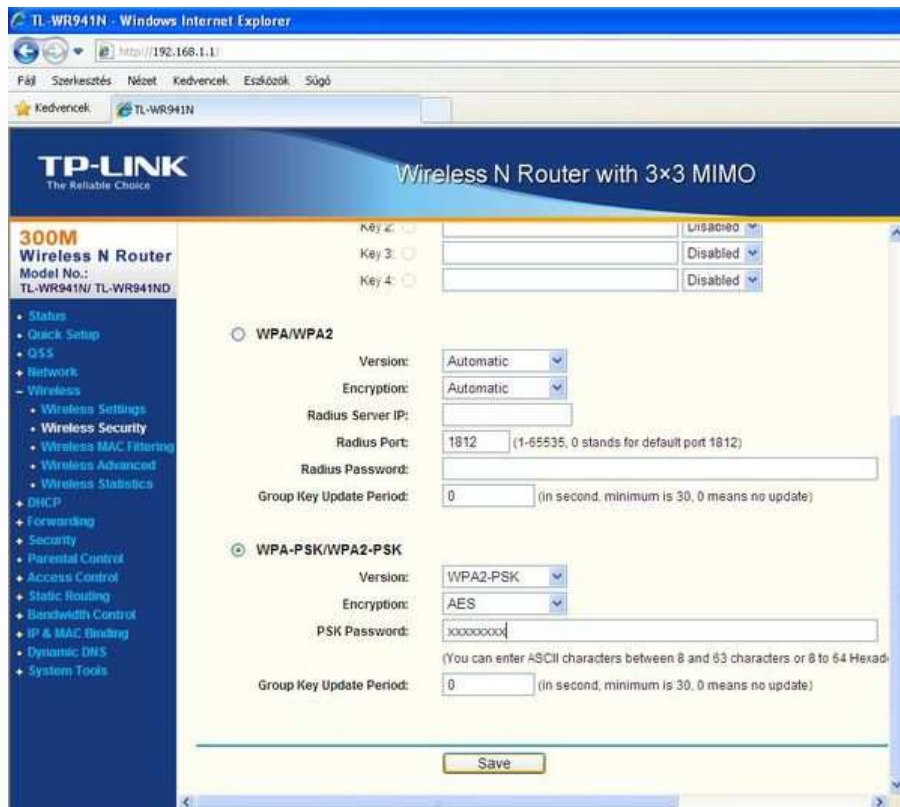
**Enable SSID broadcast:** Ha engedélyezve van, láthatóvá válik a WIFI vételére alkalmas eszközök számára a hálózatunk. (Engedélyezzük)

Miután ezeket is beállítottuk, kattintsunk a mentés (**Save**) gombra.

### **Wifi hálózat levédése jelszóval.**

Fontos, hogy illetéktelenek ne használhassák az általunk előfizetett internetet. Ezért jelszóval védjük le a vezeték nélküli hálózatunkat, a következőképpen:

8. Válasszuk ki a Wireless security menüpontot.



Többféle titkosítási eljárás áll rendelkezésünkre, mi a WPA-PSK/WPA2-PSK titkosítást használjuk. Válasszuk ki ezt a titkosítási módszert.

**Version:** WPA2-PSK

**Encryption:** Lehet AES és TKIP is. Figyelem: TKIP esetén csak 54Mbps átviteli sebességgel működik. Ha ettől nagyobb sebességet tudnak az eszközeink, válasszuk az AES módot.

**PSK password:** Adjunk meg egy legalább 8 karakterből álló jelszót. (ennek a jelszónak a birtokában tudunk csak csatlakozni vezeték nélkül a hálózathoz)

Kattintsunk a mentés (**Save**) gombra.

**10.** Ezzel be is fejeztünk a Router beállítását, indítsuk újra routerunkat, a **System tools, Reboot** menüpont alatt ezt megtehetjük.